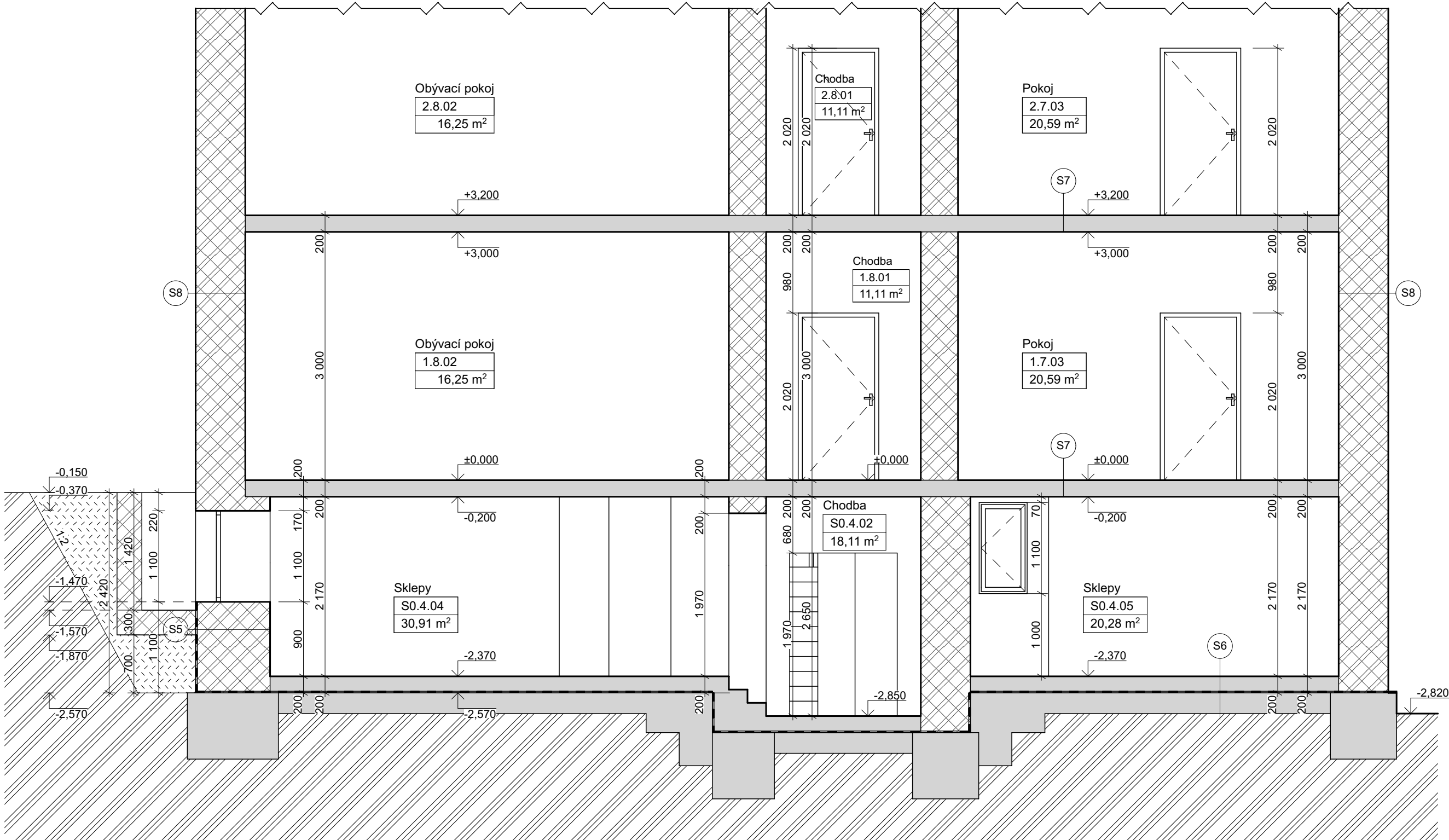


Řez D-D - Stávající stav
1:50



LEGENDA PRVKŮ

- Stávající stav
- Bourané prvky
- Nové konstrukce

LEGENDA SPECIFIKACÍ


- Otlučení omítky
- Sanační omítka
- Vápenný nátěr

LEGENDA MATERIÁLŮ

- Stávající zdivo
- Stávající vodorovné konstrukce
- Hydroizolační vrstva
- Stávající zemina
- Nasypaná zemina
- Betonová dlažba
- Štěrk fr. 4/8mm
- Štěrk fr. 8/16mm
- Štěrk fr. 16/32mm
- Sanační omítka
- Vápenný nátěr
- Štěrkopísek fr. 0-8mm

LEGENDA SKLADEB

- S1 Stávající zdivo
Sanační podhoz krytí 50-60%
Sanační jádrová omítka
Jemná sanační štuková omítka
Vnitřní nátěr na bázi vodního skla
- S2 Vápenný nátěr
Stávající zdivo
Sanační podhoz krytí 50-60%
Sanační jádrová omítka
Jemná sanační štuková omítka
Vnitřní nátěr na bázi vodního skla
- S3 Vápenný nátěr
Stávající zdivo
Vápenný nátěr
- S4 Stávající zdivo
Vápenný nátěr
- S5 Nopová folie - výška nopu 8mm
Geotextilie 300g/m²
Silnostěnná asfaltová stěrka
Vyrovnávací omítka
Stávající obvodové zdivo
- S6 Stávající konstrukce podlahy
- S7 Stávající stropní konstrukce
- S8 Stávající obvodové zdivo
- S9 Zatravnovací betonová dlažba
Štěrk frakce 4-8 mm
Štěrk fr. 8-16 mm
Štěrk fr. 16-32 mm
Štěrkopísek fr. 0-8 mm
Zhutněný terén

| | | | |
|---|-------------------------------|---|-----------------|
| ±0,000 = 425,06 m.n.m. | | Projektová dokumentace slouží pro účely vydání stavebního povolení | |
| Vedoucí projektant: | Ing. Tadeáš Vodička | <div> Smetanova 2813, 544 01 Dvůr Králové n.L. e-mail: izolace@vodizol.cz IČ: 259 29 828 DIČ: CZ25929828</div> | |
| Zodpovědný projektant: | Ing. Tadeáš Vodička | | |
| Vypracoval: | Ing. Šárka Kožešníková | | |
| Kraj : Liberecký kraj | M.Ú. : Dvůr Králové nad Labem | | |
| Investor : STATUTÁRNÍ MĚSTO LIBEREC, nám. Dr.E.Beneše 1/1, Liberec I-Staré Město, 460 01 Liberec | | | |
| Akce : Sanace suterénu bytového domu s č.p. 517, 785, 786, 787 na pozemku p.č. 510/1 v k.ú Ruprechtice ARCHITEKTONICKO STAVEBNÍ ČÁST | | Stupeň PD : | DSP |
| | | Datum : | 03.2023 |
| | | Měřítko : | 1:50 |
| | | Formát : | 3 x A4 |
| Název : Řez D-D - Stávající stav | | Číslo výkresu : | D.1.1.16 |
| | | | |